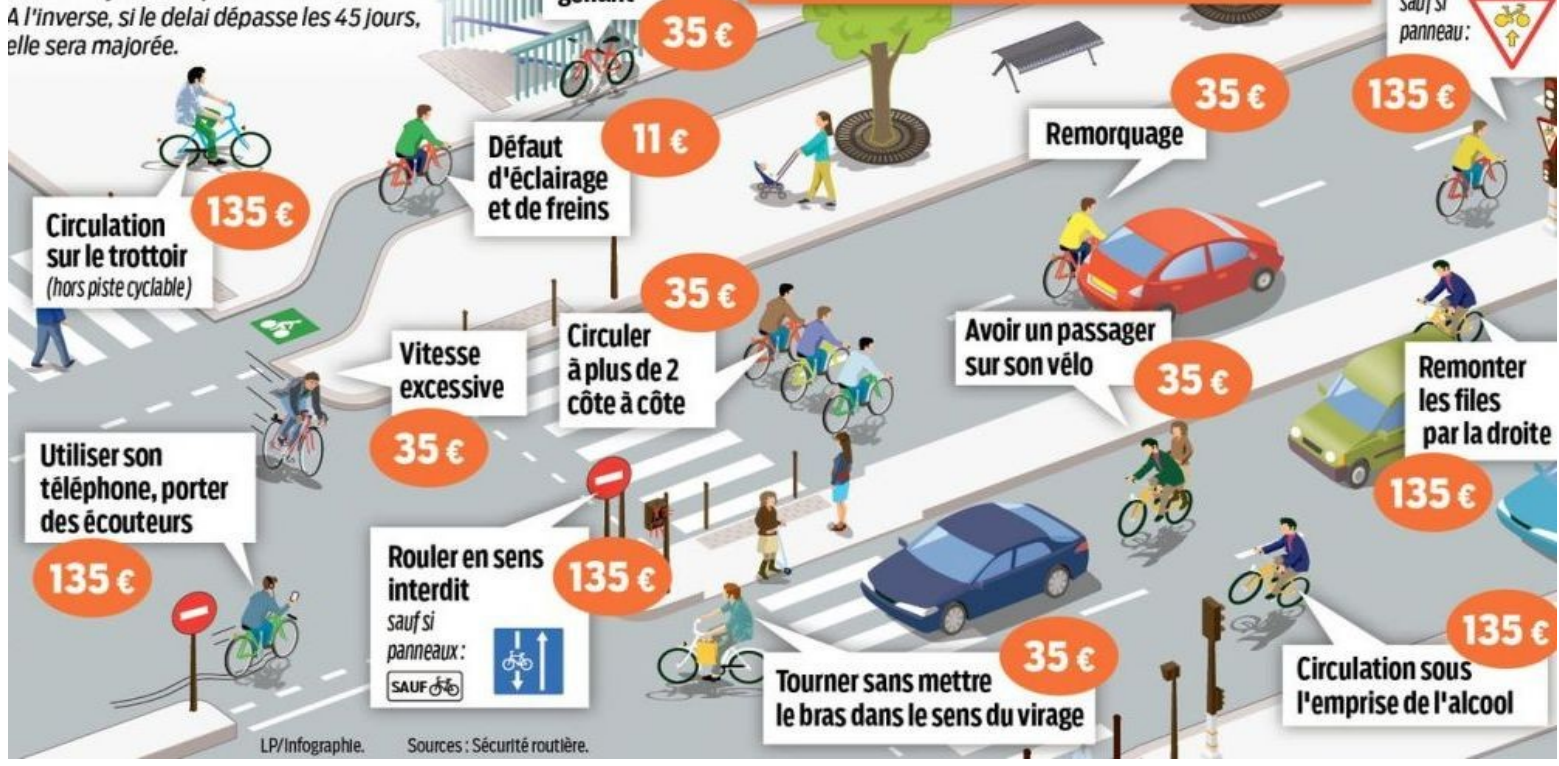


# LES INFRACTIONS À VÉLO ET MONTANT DE L'AMENDE

Tarif de l'amende forfaitaire : si elle est payée dans les 3 jours elle peut être minorée. A l'inverse, si le délai dépasse les 45 jours, elle sera majorée.

Les infractions commises avec un vélo n'entraînent pas de retrait de points sur le permis. Cependant, si l'infraction est très grave (conduite en état d'ivresse, mise en danger d'autrui...), elle peut donner lieu à une suspension judiciaire du permis de conduire.

Non-respect de l'arrêt au feu rouge ou à un stop  
sauf si panneau:



LP/Infographie. Sources : Sécurité routière.